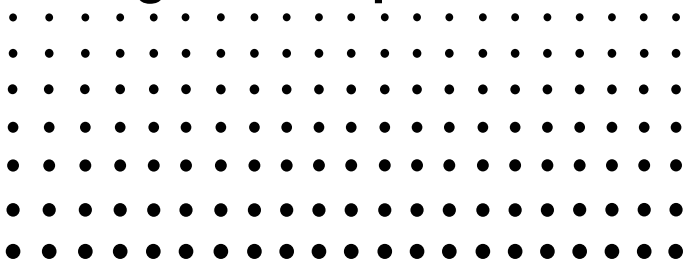
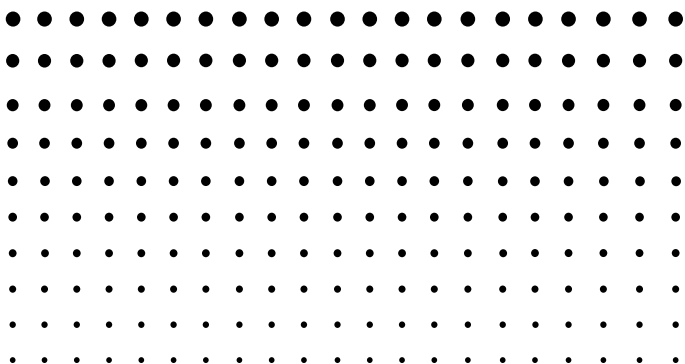


Manager PLUS pour la série fx-9860G ^F



Installation d'un logiciel optionnel

Mode d'emploi



Site Internet pédagogique international de CASIO

<http://edu.casio.com>

FORUM PÉDAGOGIQUE CASIO

<http://edu.casio.com/forum/>

CASIO®

Vous pouvez installer une application Add-In, une langue Add-In ou une eActivity de la façon suivante à l'aide de l'émulateur.

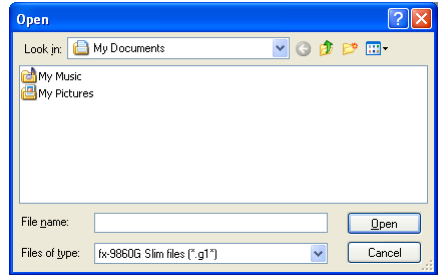
Exemple : Installer une application Add-In

1. Sur le menu principal, accédez au mode MEMORY.

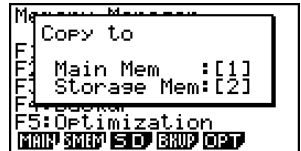


2. Cliquez sur [F3] (SD).

- Une boîte de dialogue d'ouverture de fichier s'affiche.



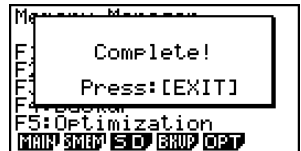
3. Sélectionnez le fichier Add-In souhaité, puis cliquez sur [Open].




4. Cliquez sur [2].



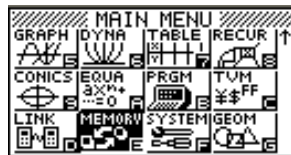
5. Cliquez sur [EXE].



6. Cliquez sur [EXIT].

7. Cliquez sur .

- L'icône de l'application que vous venez d'installer doit être visible sur le menu principal.



- Certaines applications Add-In peuvent agir différemment sur une calculatrice de la série fx-9860G et sur l'émulateur.

CASIO®

CASIO COMPUTER CO., LTD.

6-2, Hon-machi 1-chome
Shibuya-ku, Tokyo 151-8543, Japan