

Comment installer et utiliser Exam Mode Unlocker

Modèles concernés

- fx-9860GII
- fx-9860G AU PLUS
- fx-9860GII SD
- GRAPH35+ E
- fx-9860GII S
- GRAPH75+ E

Configuration système requise

Windows

- Systèmes d'exploitation : Windows 7, Windows 8.1, Windows 10
- Espace disque : 300 Mo pour l'installation et la désinstallation
- Autre : L'adaptateur vidéo et l'écran doivent prendre en charge la résolution XGA (1024×768) ou supérieure et un système de couleur 16 bits ou plus.
Adobe Reader X ou une version ultérieure.

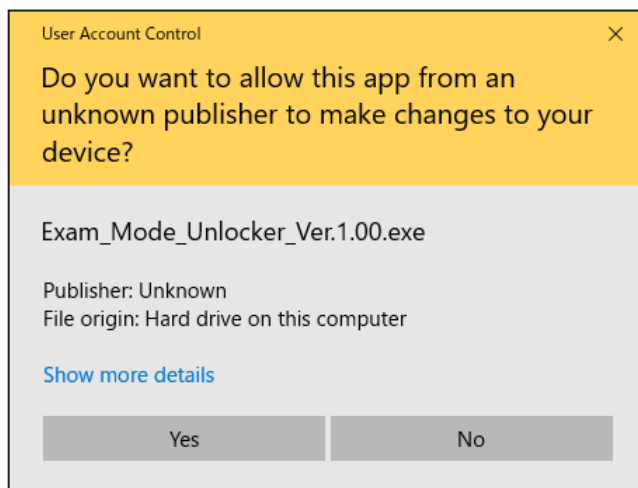
Mac

- Systèmes d'exploitation : OS X 10.10, OS X 10.11, macOS 10.12, macOS 10.13
- Espace disque : 300 Mo pour l'installation et la désinstallation
- Autre : L'adaptateur vidéo et l'écran doivent prendre en charge la résolution XGA (1024×768) ou supérieure.

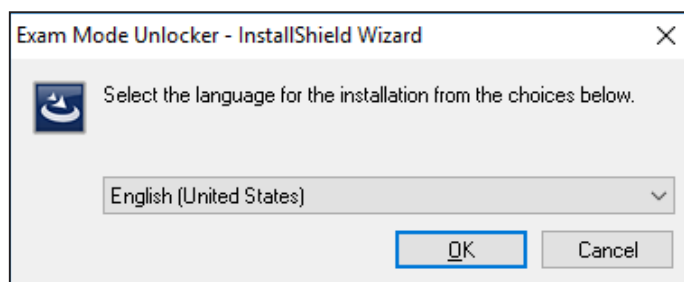
Ce manuel couvre les versions Windows et Mac. Toutes les captures d'écran ont été prises sous Windows 10 ; toutefois, vous pouvez utiliser le même mode opératoire sous Windows et Mac OS.

1. Installation du logiciel (Windows uniquement)

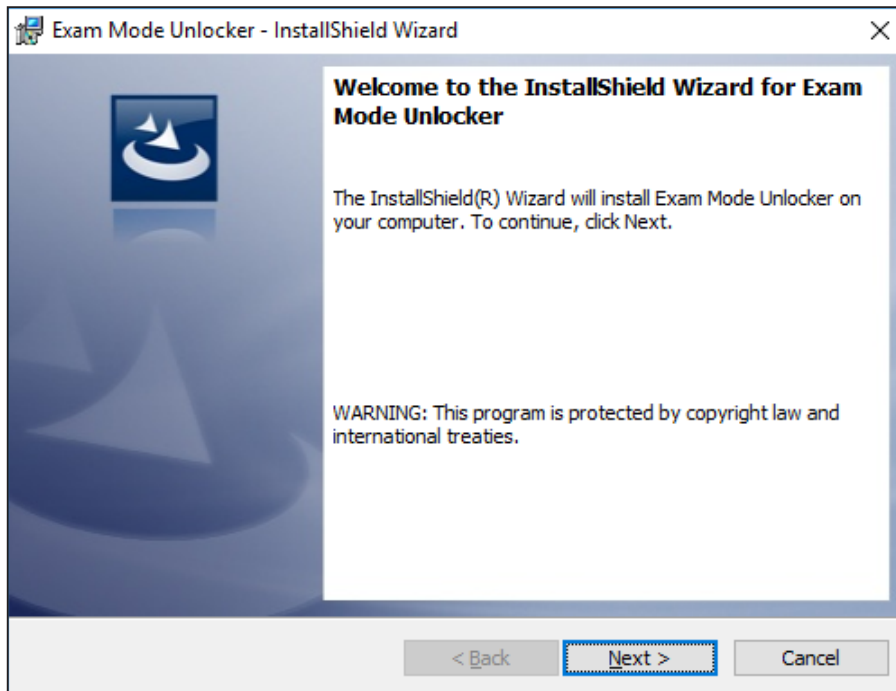
- (1) Sur votre ordinateur, double-cliquez sur Exam_Mode_Unlocker_Ver.1.00.exe.
- Au début de l'installation, lorsque la boîte de dialogue s'affiche, cliquez sur [Yes].



- La boîte de dialogue de sélection de la langue s'affiche.

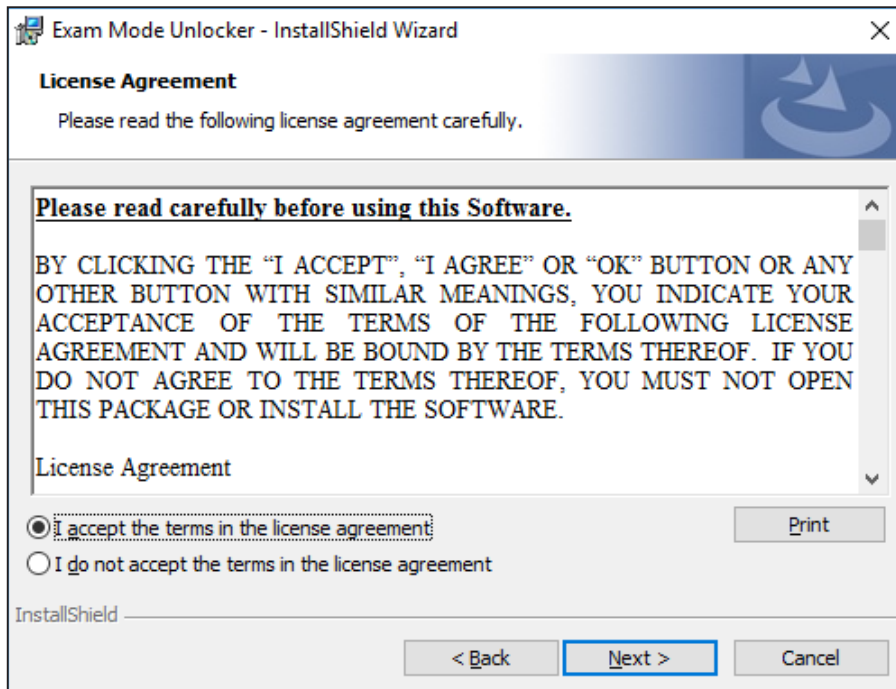


(2) Choisissez votre langue et cliquez sur [OK].



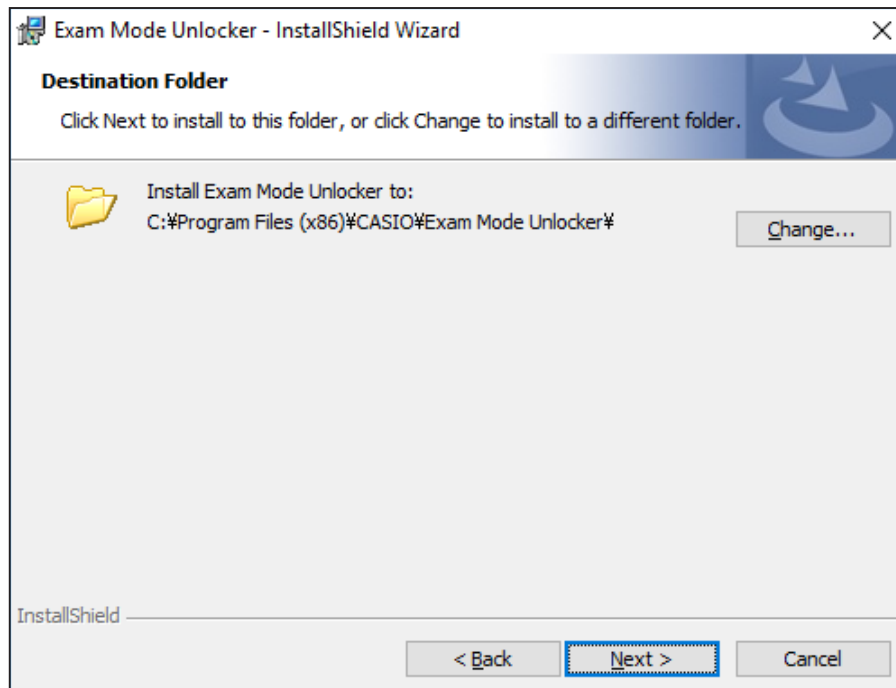
(3) Cliquez sur [Next].

- Le contrat de licence de l'utilisateur final (EULA) s'affiche.
- Le contrat de licence s'affiche dans la langue sélectionnée en (2).

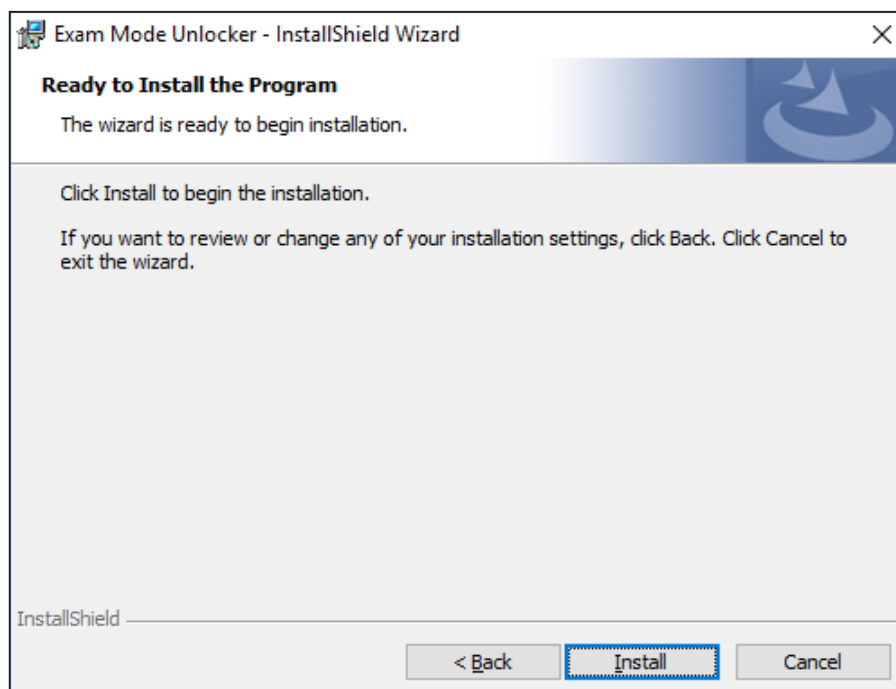


(4) Lisez-le soigneusement.

- (5) Si vous acceptez les clauses du contrat, cliquez sur « I accept the terms... » (J'accepte les termes...), puis cliquez sur [Next].
- Si vous n'acceptez pas les clauses du contrat, cliquez sur « I do not accept the terms... » (Je n'accepte pas les termes...), puis cliquez sur [Cancel] pour quitter la procédure d'installation.

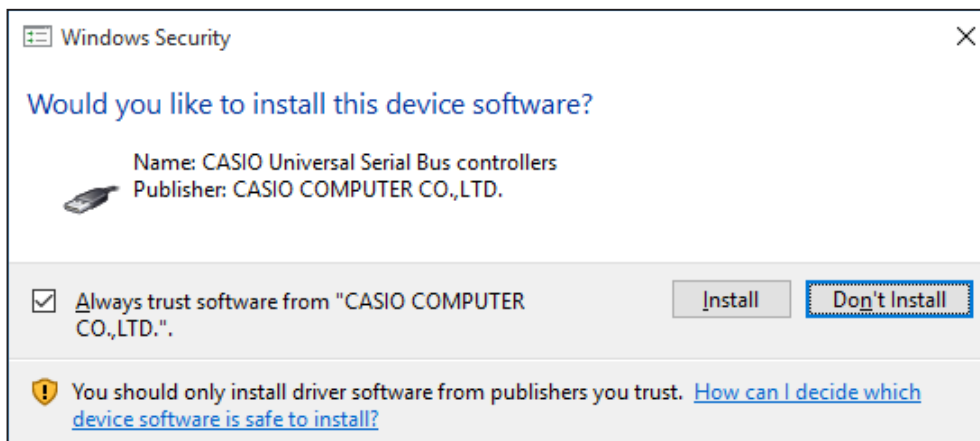


- (6) Spécifiez un dossier d'enregistrement, puis cliquez sur [Next].



(7) Cliquez sur [Install].

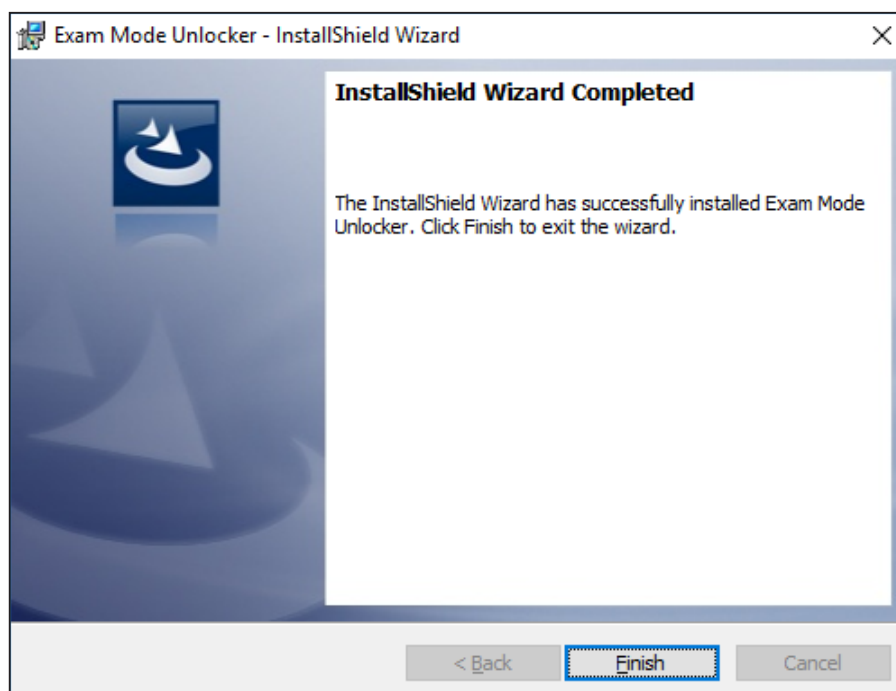
- Si vous connectez la calculatrice pour la première fois, vous devez installer un pilote USB sur votre ordinateur. Lorsque l'écran suivant s'affiche, cliquez sur le bouton [Install].
- Après avoir installé le pilote USB, continuez en suivant les instructions ci-dessous.



- Si le pilote USB est déjà installé sur votre ordinateur, vous n'avez pas besoin de le réinstaller.

(8) Cliquez sur [Finish].

- Écran de fin d'installation

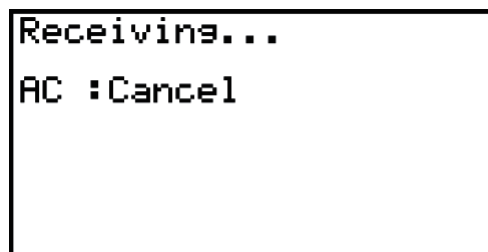


2. Utilisation d'Exam Mode Unlocker

(1) Utilisez le câble USB pour connecter la calculatrice en mode Examen à votre ordinateur.

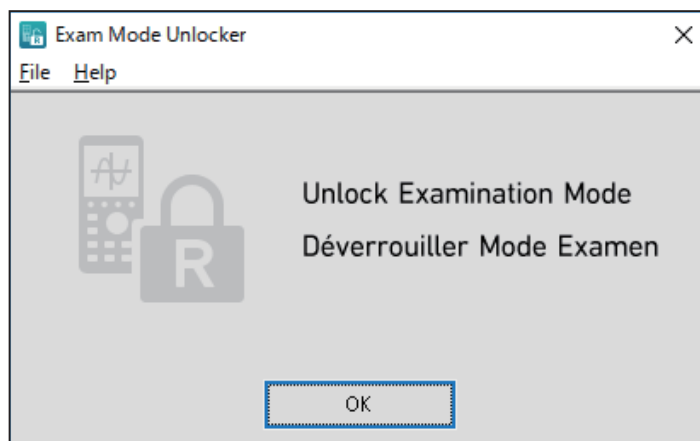


(2) Appuyez sur **[F1]** sur la calculatrice.



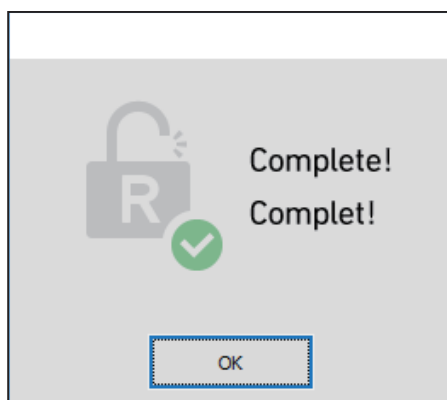
(3) Sur votre ordinateur, démarrez Exam_Mode_Unlocker.exe (Mac : Exam Mode Unlocker.app). Après le démarrage, l'écran suivant s'affiche.

- Écran de démarrage

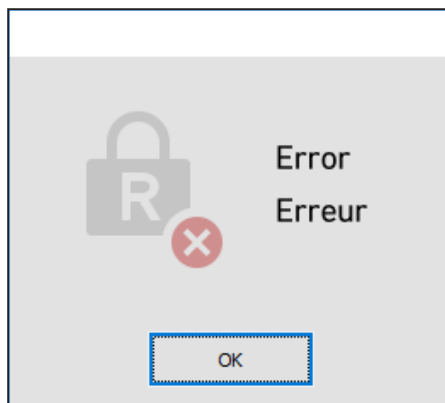


(4) Cliquez sur **[OK]** sur l'écran de démarrage.

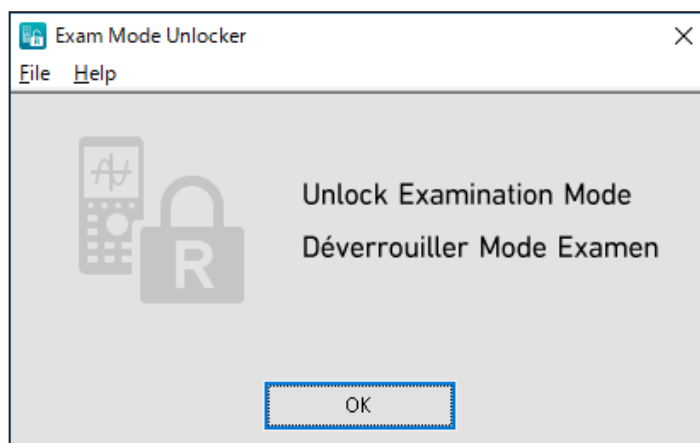
(5) Lorsque le mode Examen est activé avec succès, la fenêtre contextuelle suivante s'affiche.



- Si la désactivation du mode Examen échoue, la fenêtre contextuelle suivante s'affiche.



(6) Cliquez sur [OK] dans la fenêtre contextuelle pour revenir à l'écran de démarrage.



(7) Pour quitter Exam Mode Unlocker, appuyez sur le bouton [X] de l'écran de démarrage.

(8) Pour poursuivre la désactivation du mode Examen d'une autre calculatrice, connectez la calculatrice à l'ordinateur selon les étapes (1) et (2). Puis, cliquez sur [OK] sur l'écran de démarrage.